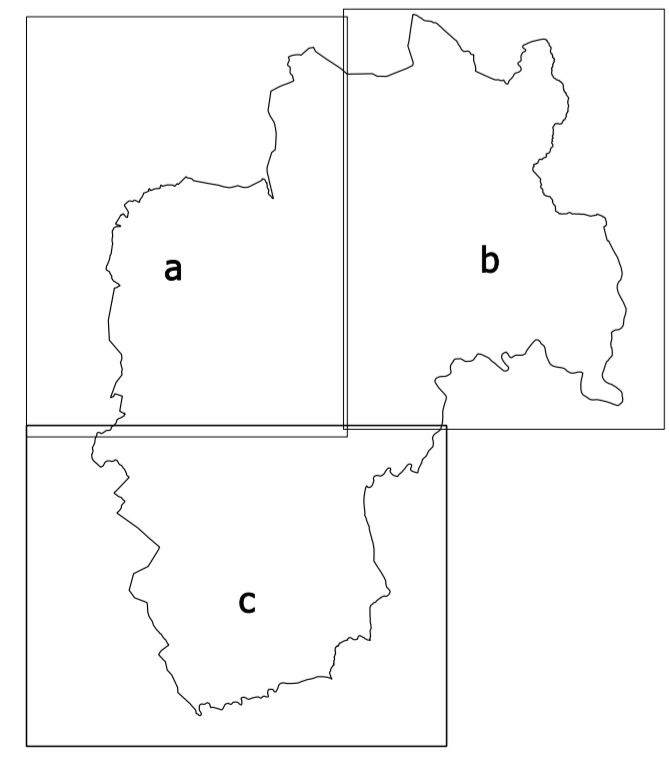


- AMBITI DI SALVAGUARDIA INDIVIDUATI DAL PIANO STRUTTURALE**
- Pericolosità geomorfologica elevata (PFE)
 - Pericolosità geomorfologica molto elevata (PFME)
 - Pericolosità idraulica elevata (PIE)
 - Pericolosità idraulica molto elevata (PIME)
- AMBITI DI SALVAGUARDIA INDIVIDUATI ATTRAVERSO VERIFICHE IDRAULICHE**
- Pericolosità idraulica elevata (PIE)
Aree allagate per eventi con Tr compreso fra 30 e 200 anni
 - Pericolosità idraulica molto elevata (PIME)
Aree allagate per eventi con Tr <= 30 anni
 - Aree sottoposte a verifiche idrauliche
- Reticolo idrografico di riferimento del PAI Ombrone
- Aree di pertinenza fluviale
- LIMITI AMMINISTRATIVI E CARTOGRAFICI**
- Confine comunale
 - Ambiti territoriali delle indagini geologiche a supporto del Regolamento Urbanistico



COMUNE DI CHIUSDINO
 Provincia di Siena
REGOLAMENTO URBANISTICO



Progettazione Urbanistica
 Arch. Graziano Massetani
 STUDIO MASSETANI Architettura & Urbanistica

Arch. Lorenza Vanni

Collaboratori:
 Arch. Pierluigi Malucchi
 Arch. Emanuela Vignati
 Dott.ssa Maria Grazia Bielle
 Dott.ssa Benedetta Mossena

Indagini geologiche ed idrauliche
 Dott. Geol. Mauro Cartocci
 Collaboratore: Dott. Alessandro Ciali

Sindaco:
 Ivano Minocci

Assessore all'Urbanistica:
 Luciano Barattini

Responsabile del Procedimento:
 Geom. Marco Burchianti

Garante della Comunicazione:
 Geom. Stefano Nardini

Adozione: 30 Settembre 2011 (del. C.C. n. 51) Data: Ottobre 2012

Approvazione: Scala 1:10.000

RU 08.7.c **Adeguamento al DPGR 26/R ADEGUAMENTO AL P.A.I. DEL FIUME OMBRONE**
 Integrazioni alle Tavv. 3.12 del P.S. a seguito dell'accoglimento delle osservazioni integrate delle verifiche idrauliche al Molino delle Fie