

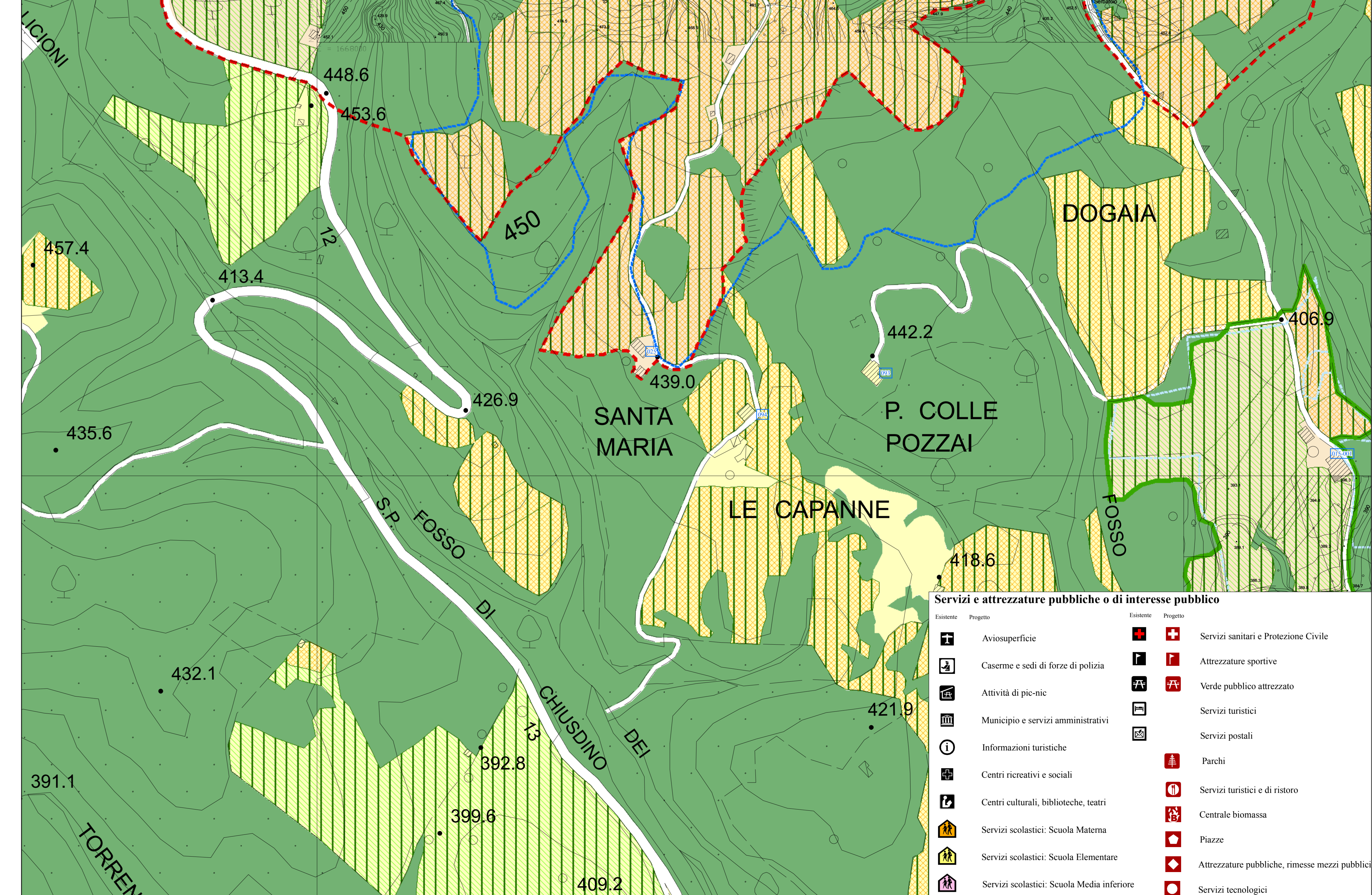
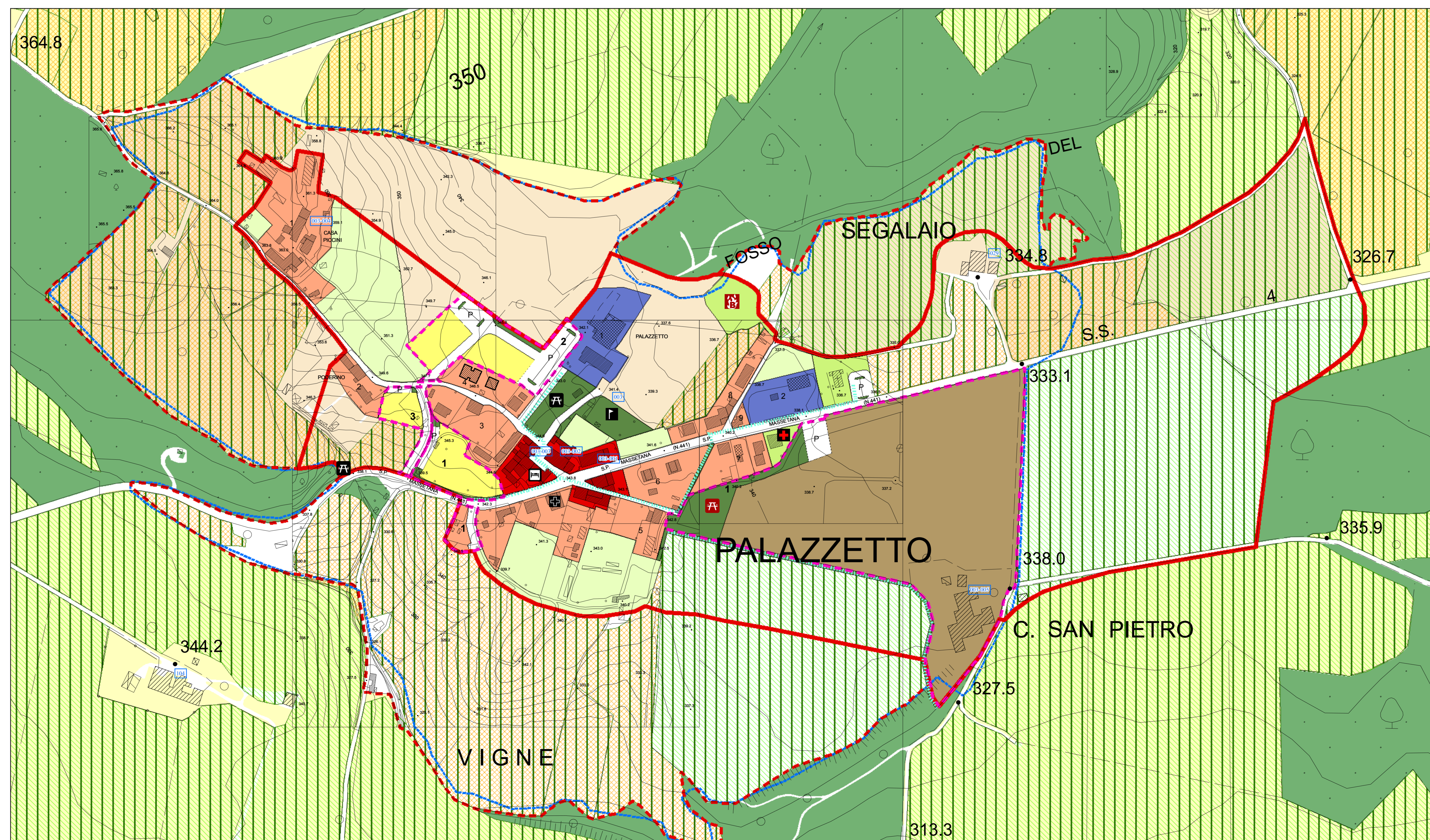
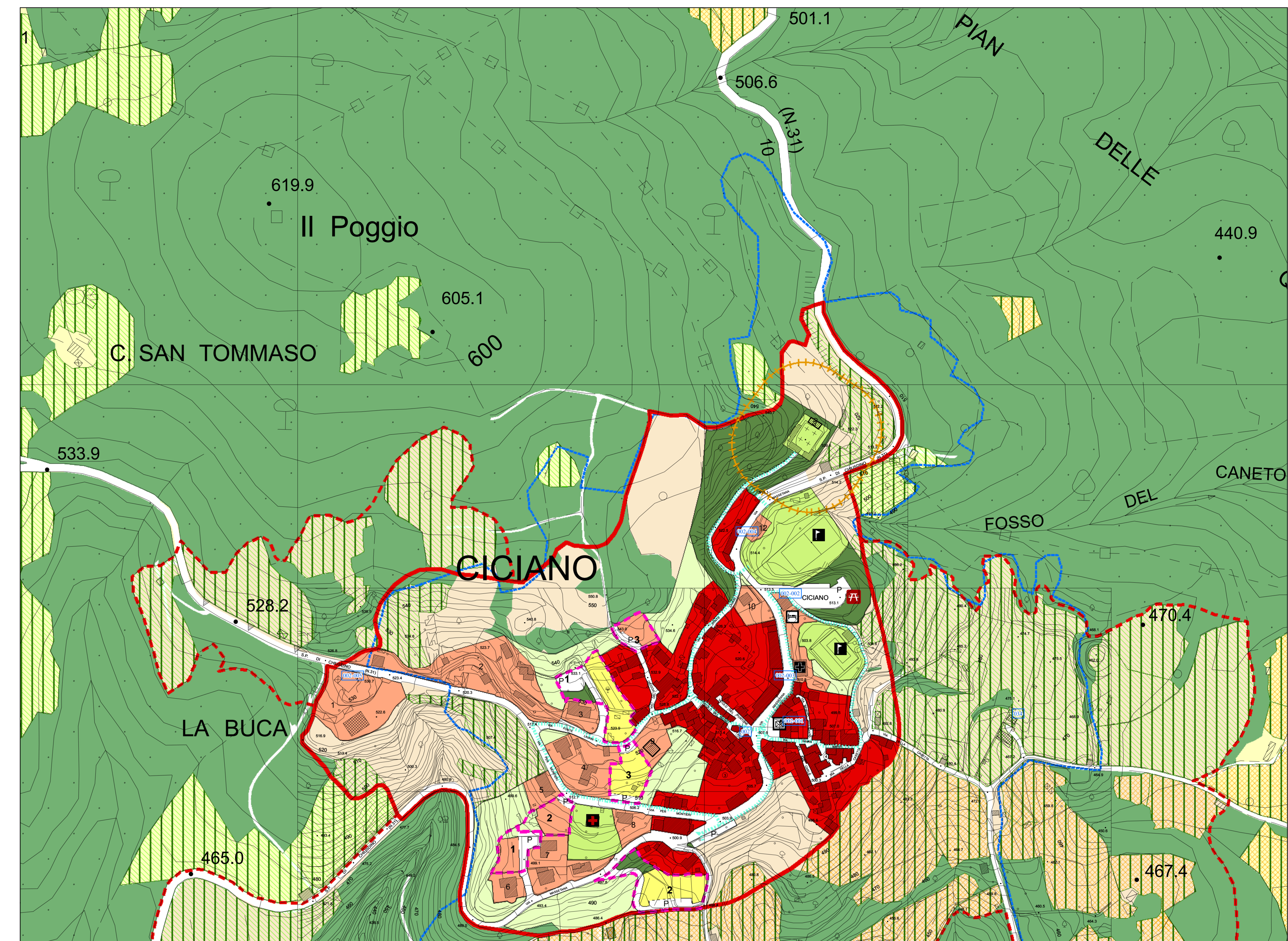
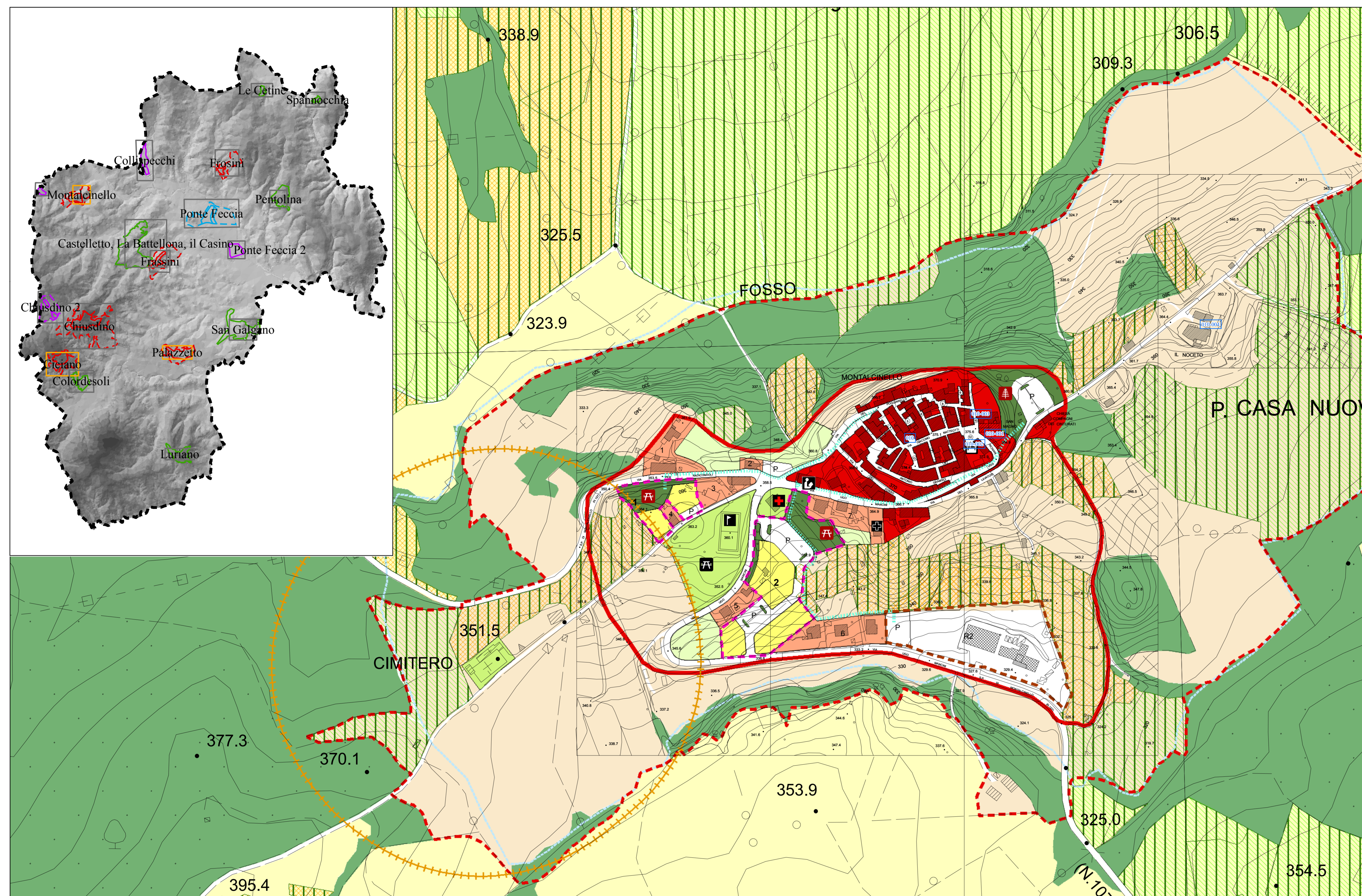
**Legenda**

U.T.O.E.

- U.T.O.E. a prevalente carattere residenziale
- U.T.O.E. a prevalente carattere rurale e turistico-ricettivo
- U.T.O.E. a prevalente carattere terziario e di servizio
- U.T.O.E. a prevalente carattere produttivo e di servizio

Corfime Comunale

- Zone A - Parti storizzate degli insediamenti all'interno delle U.T.O.E.
- Zone B1 - Parti degli insediamenti a carattere residenziale manite delle opere di urbanizzazione primaria
- Zone B2 - Parti degli insediamenti a carattere residenziale carenti delle opere di urbanizzazione primaria soggette a intervento diretto convenzionato
- Zone C1 - Parti degli insediamenti a carattere residenziale soggette a piani attuativi in corso di attuazione
- Zone C2 - Parti degli insediamenti a carattere residenziale prive delle opere di urbanizzazione primaria soggette a piani attuativi convenzionati
- Zone D1a - Parti degli insediamenti a carattere produttivo manite delle opere di urbanizzazione primaria
- Zone D1b - Parti degli insediamenti a carattere commerciale manite delle opere di urbanizzazione primaria
- Zone D2a - Parti degli insediamenti a carattere produttivo prive delle opere di urbanizzazione primaria soggette a piani attuativi convenzionati
- Zone D2b - Parti degli insediamenti a carattere commerciale prive delle opere di urbanizzazione primaria soggette a piani attuativi convenzionati
- Zone E1 - Aree boscate
- Zone E2 - Aree agricole esterne alle UTOE
- Zone E3 - Aree agricole interne alle UTOE
- Zone Ed - Attività produttive e/o estrattive nel territorio aperto
- Zone Et - Attività turistico-ricettive nel territorio aperto
- Zone F1 - Parti degli insediamenti destinate a verde pubblico attrezzato e parchi pubblici
- Zone F2 - Parti degli insediamenti a carattere pubblico destinate ad attrezzature e servizi pubblici
- Zone F3 - Parti degli insediamenti destinate a verde privato
- Zone F4 - Parti degli insediamenti a carattere privato destinate a servizi e attrezzature di interesse generale
- Zone P - Parti degli insediamenti destinate a parcheggi pubblici
- Zone R - Parti di aree o di insediamenti soggetti a recupero ambientale e/o urbanistico di cui all'art. 118 del D.Lgs. n. 267 del 2001
- Zone T - Parti degli insediamenti destinate ad attività turistico-ricettive
- Comparti soggetti a piano attuativo o ad intervento diretto convenzionato
- Aree ad esclusiva funzione agricola
- Aree agricole a maglia fitta
- Aree agricole a maglia media
- Aree soggette a vincolo cimiteriale
- Aree di pertinenza dei centri urbani di cui all'art. 1,3 del P.T.C.P. di Siena
- Aree di pertinenza degli aggregati di cui all'art. 1,8 e del D.Lgs. n. 267 del 2001 e di cui all'art. 1,9 del P.T.C.P. di Siena
- Percorsi pedonali - Piste ciclabili
- Patrimonio storico-culturale di cui all'art. 118 del D.Lgs. n. 267 del 2001
- Aggiornamento cartografico su base aerofotogrammetrica non sovrapposto



**COMUNE DI CHIUSDINO**  
Provincia di Siena

**REGOLAMENTO URBANISTICO**

Progettazione Urbanistica:  
Arch. Graziano Masseiani  
STUDIO MASSEIANI Architettura & Urbanistica

Arch. Lorenza Vanni

Collaboratori:  
Arch. Pierluigi Malacchi  
Arch. Emanuela Vignati  
Dot.ssa Maria Grazia Basile  
Dot.ssa Benedetta Mosconi

Indagini geologiche ed idrauliche:  
Dott. Geol. Mauro Carrocci  
Collaboratore:  
Dott. Geol. Alessandro Ciadi

Sindaco:  
Ivano Minocci  
Assessore all'Urbanistica:  
Luciano Bartalotti  
Responsabile del Procedimento:  
Geom. Marco Burchianti  
Garante della Comunicazione:  
Geom. Stefano Nardini  
Segretario Comunale:  
Dot.ssa Eleonora Coppola

Adozione: \_\_\_\_\_ Data: Novembre 2012

Approvazione: \_\_\_\_\_ Scala: 1:2.000

**RU**  
**04c**

Carta delle Utoe a prevalente carattere residenziale  
Utoe di Montalcinello 1  
Utoe di Palazzetto  
Utoe di Ciciano

Modifiche e saggi dell'accoglimento delle osservazioni

**Servizi e attrezzature pubbliche o di interesse pubblico**

Avvisoperficie	Servizi sanitari e Protezione Civile
Caserme e sedi di forze di polizia	Attrezzature sportive
Attività di pic-nic	Verde pubblico attrezzato
Municipio e servizi amministrativi	Servizi turistici
Informazioni turistiche	Servizi postali
Centri ricreativi e sociali	Parchi
Centri culturali, biblioteche, teatri	Servizi turistici e di ristoro
Servizi scolastici: Scuola Materna	Centrale biomassa
Servizi scolastici: Scuola Elementare	Piazze
Servizi scolastici: Scuola Media inferiore	Attrezzature pubbliche, rimesse mezzi pubblici
	Servizi tecnologici