



COMUNE DI CHIUSDINO
Provincia di Siena
REGOLAMENTO URBANISTICO

Progettazione Urbanistica.
Arch. Graziano Masetani
STUDIO MASSETANI Architettura & Urbanistica

Arch. Lorenza Vanni

Collaboratori:
Arch. Piermichele Malacchi
Arch. Emanuela Vigneri
Dott.ssa Maria Grazia Basile
Dott.ssa Benedetta Mossena

Indagini geologiche ed idrauliche

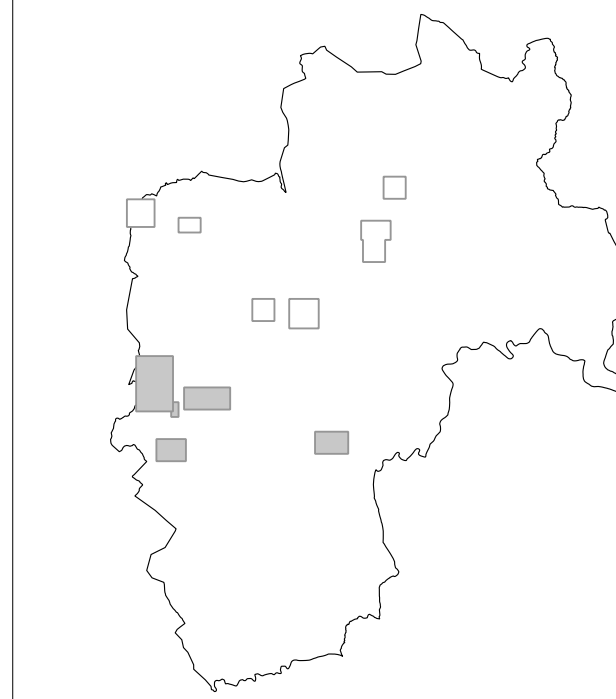
Dott. Geol. Mauro Cartocci
Collaboratore: Dott. Alessandro Ciati

Sindaco:
Ivano Minocci

Assessore all'Urbanistica:
Luciana Bartaletti

Responsabile del Procedimento:
Geom. Marco Burchianti

Garante della Comunicazione:
Geom. Stefano Nardini



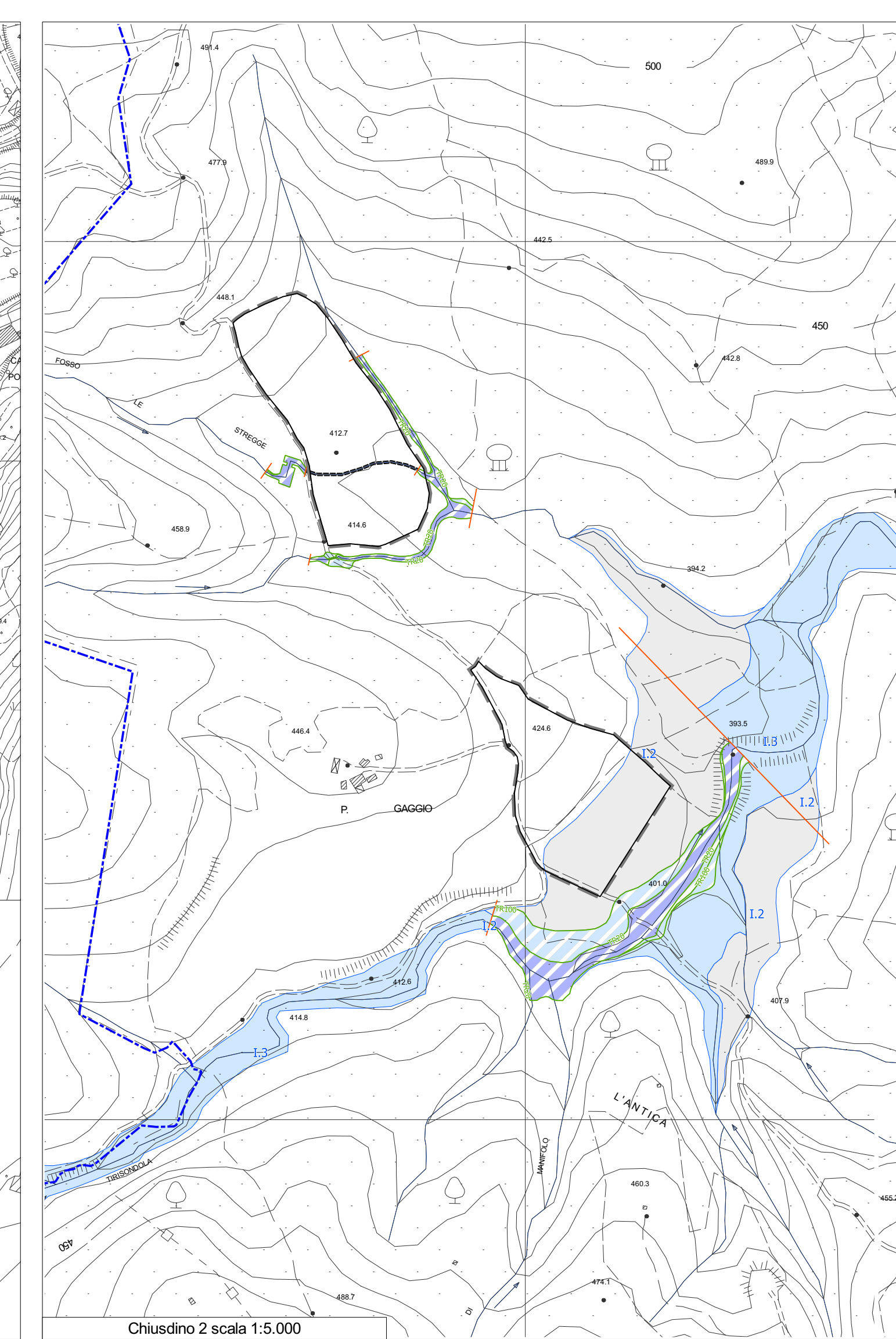
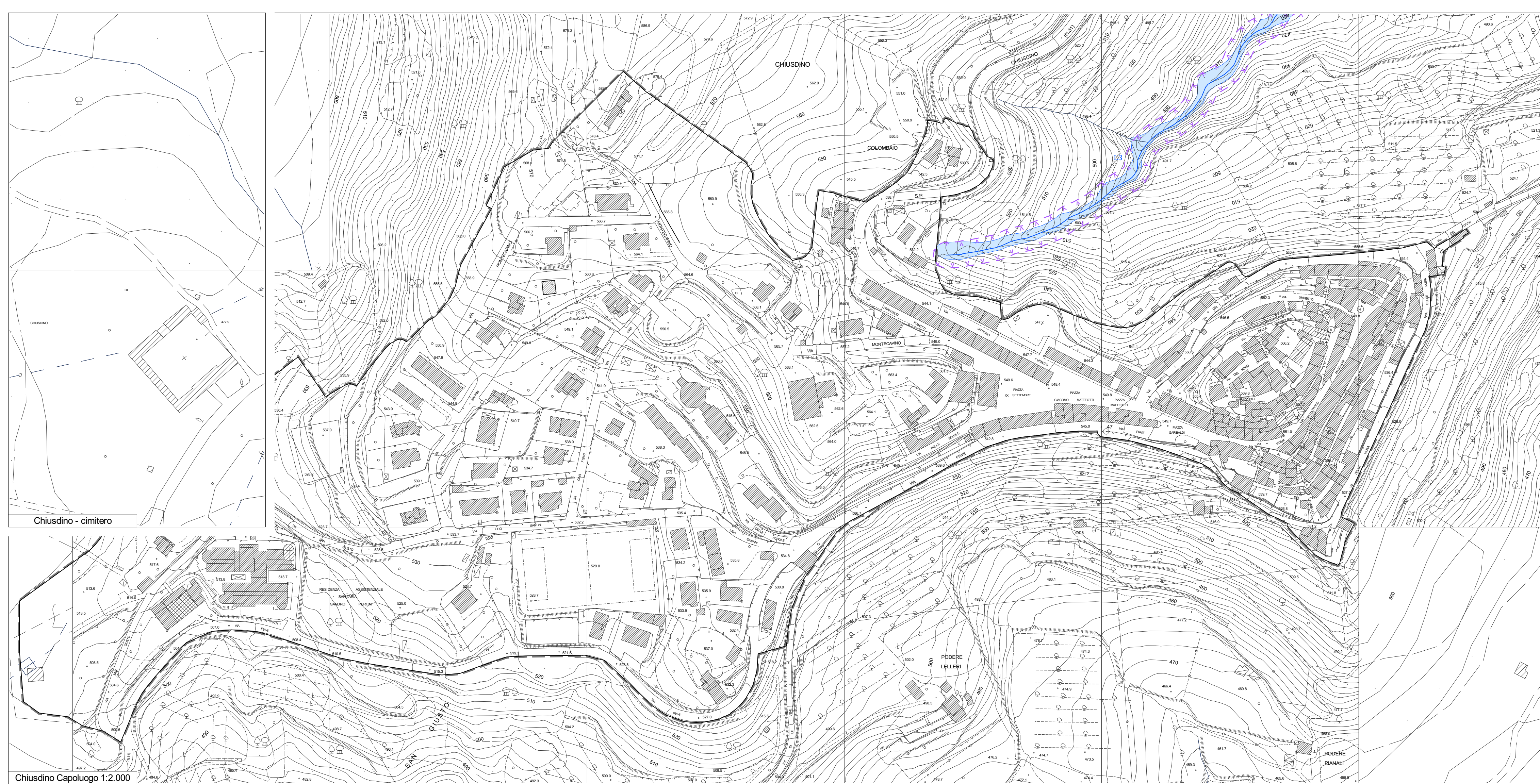
Adozione: 30 Settembre 2011 (del. C.C. n. 51)

Data: Luglio 2012

Approvazione:

Scala 1:2.000 / 1:5.000

RU 08.5.a Adeguamento al DPGR 26/R 2007
PERICOLOSITA' IDRAULICA
Modificata a seguito dell'accoglimento delle osservazioni



CLASSI DI PERICOLOSITA' IDRAULICA – D.P.G.R. 26/R 2007

PERICOLOSITA' IDRAULICA MEDIA (L.2). Aree di fondovalle per le quali ricorrono le seguenti condizioni:
a) non vi sono notizie storiche di inondazioni;
b) sono in situazione di alto morfologico rispetto alla piana alluvionale adiacente, di norma a quote alti metriche superiori a metri 2 rispetto al piede esterno dell'argine o, in mancanza, al ciglio di sponda.

PERICOLOSITA' IDRAULICA ELEVATA (L.3). Aree di fondovalle per le quali ricorra almeno una delle condizioni:
a) vi sono notizie storiche di inondazioni;
b) sono morfologicamente in condizione sfavorevole di norma a quote altimetriche inferiori rispetto alla quota posta a metri 2 sopra il piede esterno dell'argine o, in mancanza, sopra il ciglio di sponda.

PERICOLOSITA' IDRAULICA MOLTO ELEVATA (L.4). aree di fondovalle non protette da opere idrauliche per le quali ricorrono contestualmente le seguenti condizioni:
a) vi sono notizie storiche di inondazioni;
b) sono morfologicamente in situazione sfavorevole di norma a quote altimetriche inferiori rispetto alla quota posta a metri 2 sopra il piede esterno dell'argine o, in mancanza, sopra il ciglio di sponda.

Pericolosità determinate tramite verifiche idrauliche

PERICOLOSITA' IDRAULICA ELEVATA (L.3). Aree interessate da allagamenti per eventi con $30 < Tr <= 200$ anni.
PERICOLOSITA' IDRAULICA MOLTO ELEVATA (L.4). Aree interessate da allagamenti per eventi con $Tr <= 30$ anni.

Tratti intubati dimensionati per piene con Tr fino a 200 anni

Limite delle alluvioni e relativi tempi di ritorno (Tr)

Sezioni idrauliche di inizio e fine del tratto di reticolo studiato

MISURE DI SALVAGUARDIA Art. 36 PIT 2005-2010 Regione Toscana

Corsi d'acqua soggetti a salvaguardia

Ambiti di salvaguardia - 10 mt. dall'argine o ciglio di sponda

LIMITI URBANISTICI E AMMINISTRATIVI

Limite dei centri urbani

Confine comunale

