

Progettazione Urbanistica:
 Arch. Graziano Masetani
STUDIO MASETANI Architettura & Urbanistica
 Arch. Lorenza Vanni
 Collaboratori:
 Arch. Pierluigi Malacchi
 Arch. Emanuela Vignari
 Dott.ssa Maria Grazia Bualle
 Dott.ssa Benedetta Mossa
Indagini geologiche ed idrauliche:
 Dott. Geol. Mauro Cartocci
 Collaboratori: Dott. Alessandro Cioli
Sindaco:
 Ivano Minocci
Assessore all'Urbanistica:
 Luciana Bartoletti
Responsabile del Procedimento:
 Geom. Marco Burchianti
Garante della Comunicazione:
 Geom. Stefano Nardini

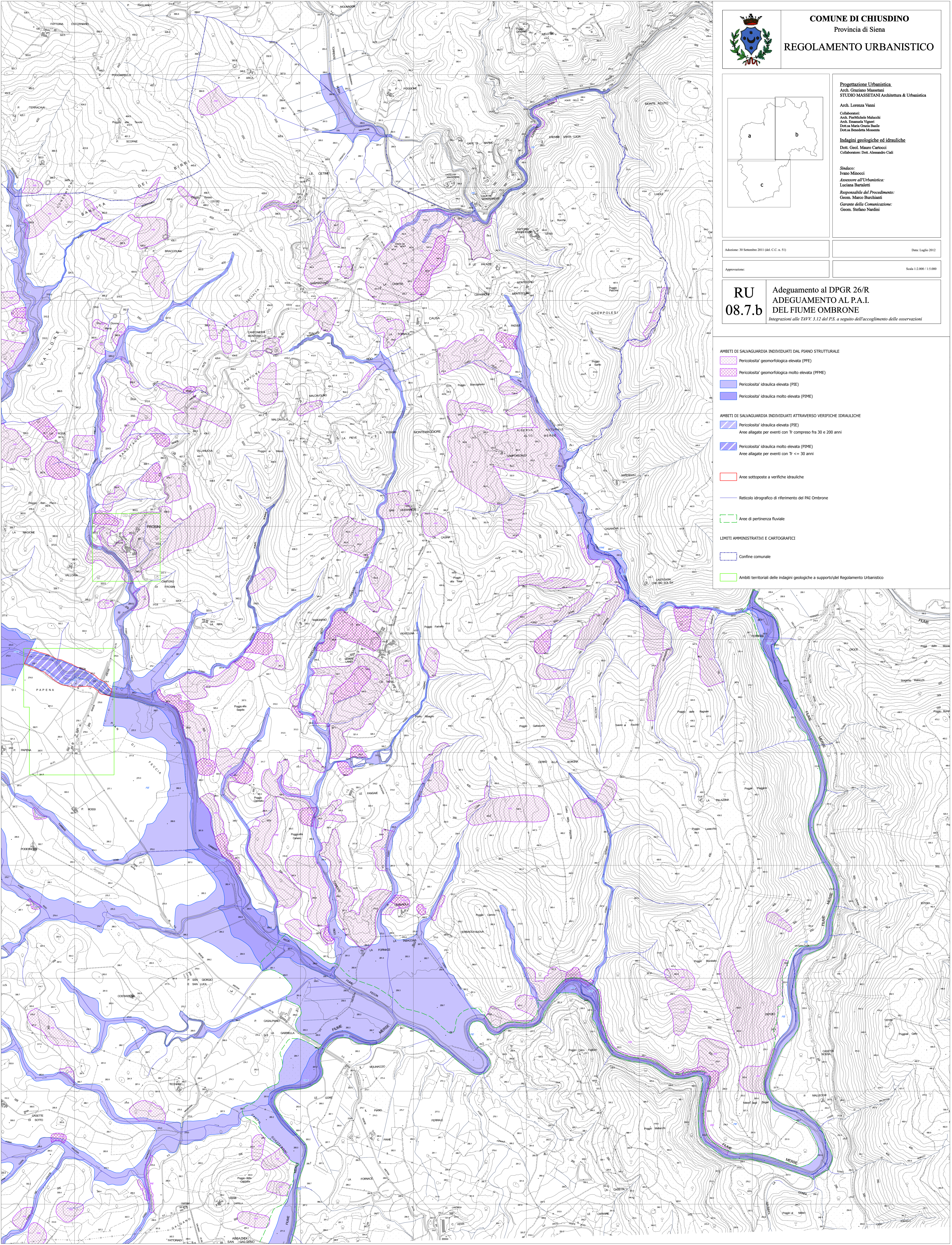
Adozione: 30 Settembre 2011 (del. C.C. n. 51)

Data: Luglio 2012

Approvazione:

Scala 1:2.000 / 1:5.000

RU 08.7.b Adegumento al DPGR 26/R
ADEGUAMENTO AL P.A.I. DEL FIUME OMBRONE
Integrazioni alle TAVV 3.12 del P.S. a seguito dell'accoglimento delle osservazioni



- AMBITI DI SALVAGUARDIA INDIVIDUATI DAL PIANO STRUTTURALE**
- Pericolosità geomorfologica elevata (PFE)
 - Pericolosità geomorfologica molto elevata (PFME)
 - Pericolosità idraulica elevata (PIE)
 - Pericolosità idraulica molto elevata (PIME)
- AMBITI DI SALVAGUARDIA INDIVIDUATI ATTRAVERSO VERIFICHE IDRAULICHE**
- Pericolosità idraulica elevata (PIE)
 Aree allagate per eventi con T_r compreso fra 30 e 200 anni
 - Pericolosità idraulica molto elevata (PIME)
 Aree allagate per eventi con T_r <= 30 anni
 - Aree sottoposte a verifiche idrauliche
 - Reticolo idrografico di riferimento del PAI Ombrone
 - Aree di pertinenza fluviale
- LIMITI AMMINISTRATIVI E CARTOGRAFICI**
- Confine comunale
 - Ambiti territoriali delle indagini geologiche a supporto del Regolamento Urbanistico